



# Настройка VOINC

Число задействованных ядер



# Содержание

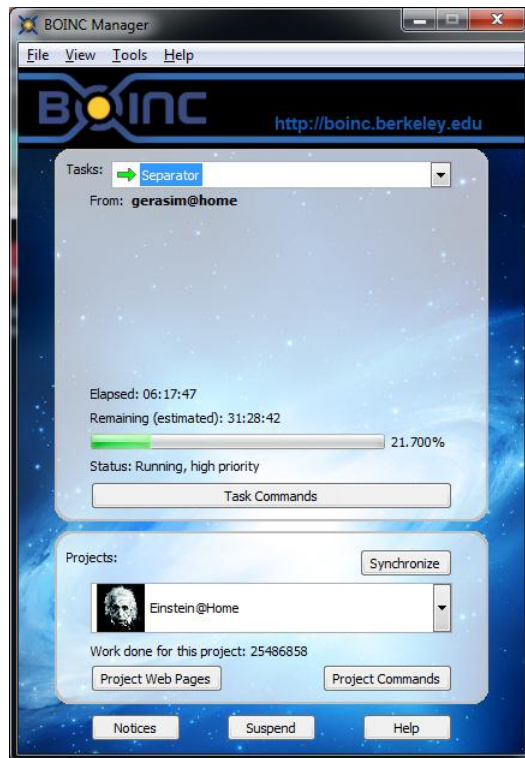
- Режимы оболочки VOINC Manager
- Настройки вычислений
- Сколько ядер можно использовать?
- Мониторинг состояния компьютера



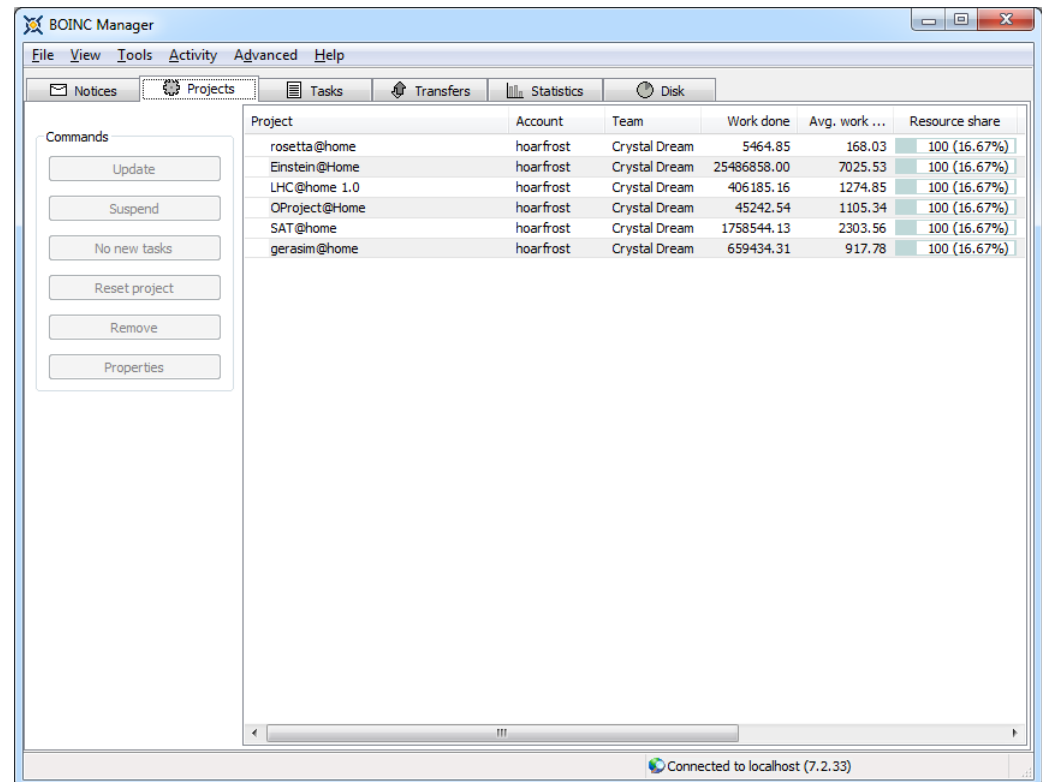
# Режимы просмотра

У BOINC Manager есть два режима отображения работы:

Простой:



Расширенный:

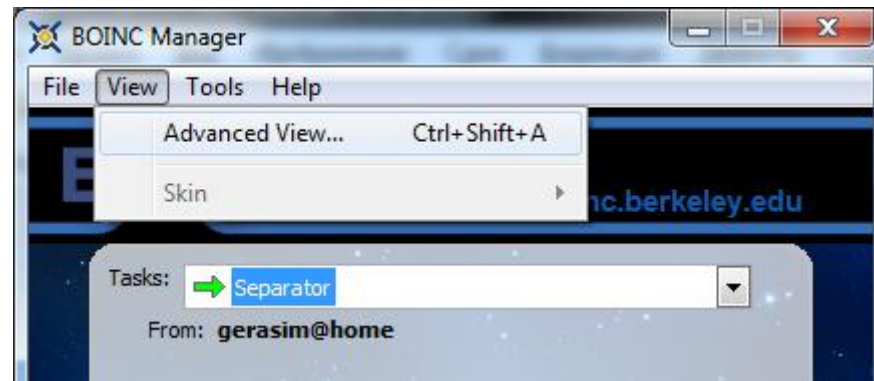




# Переключение режимов просмотра

Переключение из одного режима в другой:

- меню View (Просмотр)
- пункт Advanced View (Расширенный):





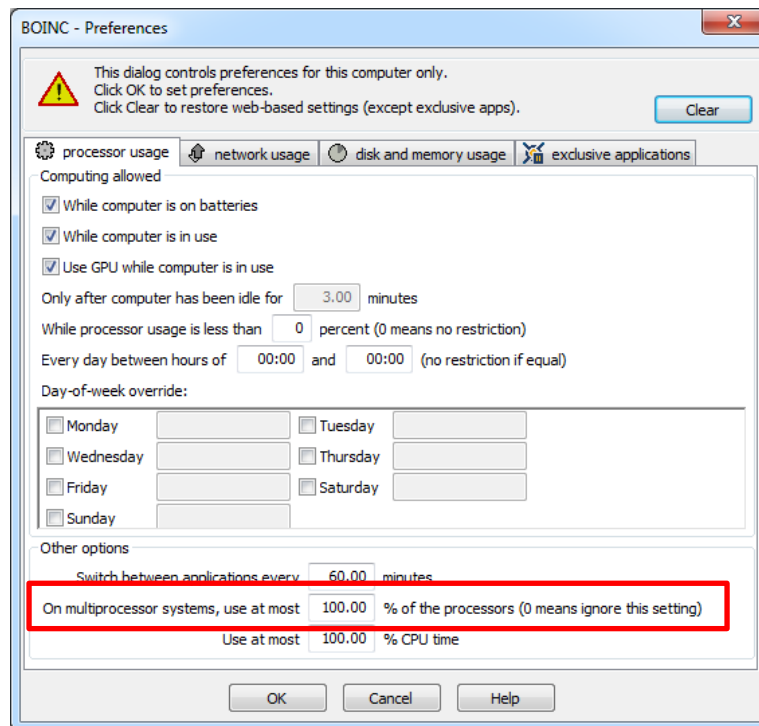


# Настройки вычислений

Группы настроек задействования ресурсов:

- Процессоров
- Сети
- Диска и память
- Особые приложения

Число используемых ядер  
задаётся в % от общего числа:

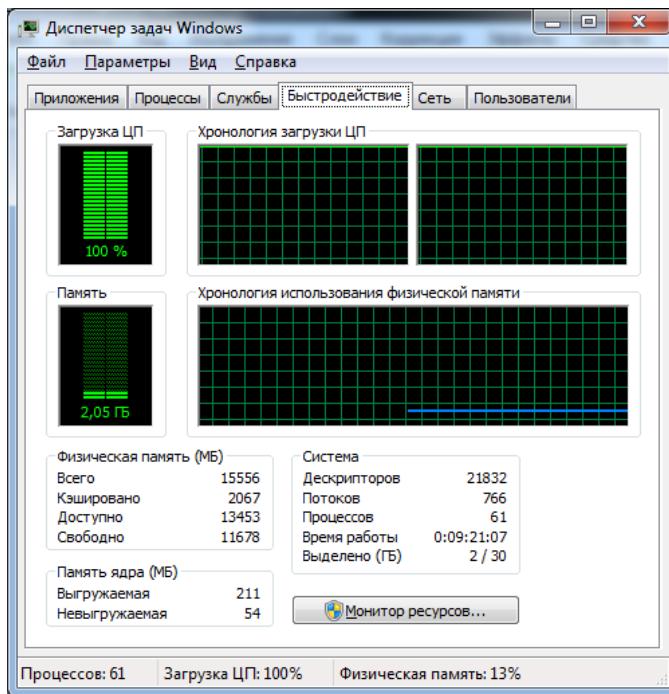




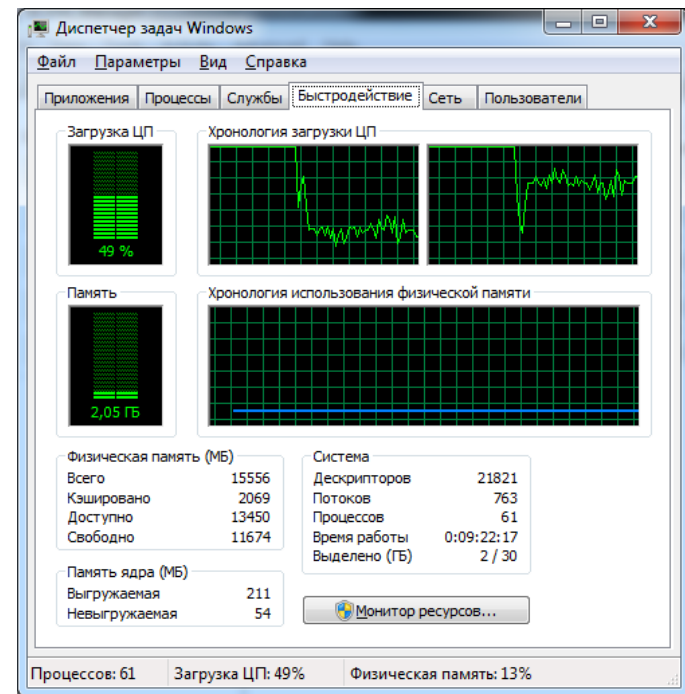
# Число используемых ядер

- По умолчанию - 100% процессоров или ядер процессора
- При уменьшении - нагрузка на процессор снижается

По умолчанию (100%)



После снижения до 50%





# Сколько ядер можно использовать?

В зависимости от охлаждения компьютера:

- **Обычный системный блок**

100% нагрузка должна переноситься совершенно свободно. Если что-то перегревается, то надо проверять – почему. Возможно – почистить, смазать вентиляторы.

- **Ноутбук, нетбук, моноблок**

Число задействуемых ядер стоит уменьшить до 75% или 50%. Охлаждение подобных систем не всегда позволяет выдерживать длительную штатную нагрузку на процессор и память.





# Утилиты мониторинга

- **CPU-Z:** <http://www.cpuid.com/softwares/cpu-z.html>  
Настройки частоты процессора, памяти, общая информация
- **HWMonitor:** <http://www.cpuid.com/softwares/hwmonitor.html>  
Температура компонентов, вращение вентиляторов, потребление энергии. Может неверно отображать температуру – в % от максимально допустимой, а не в градусах по Цельсию
- **GPU-Z:** <http://www.techpowerup.com/downloads/SysInfo/GPU-Z/>  
Настройки видеокарты, температуры её компонентов – эти показатели важны если видеокарта используется в расчётах
- **И многое другое! ☺**